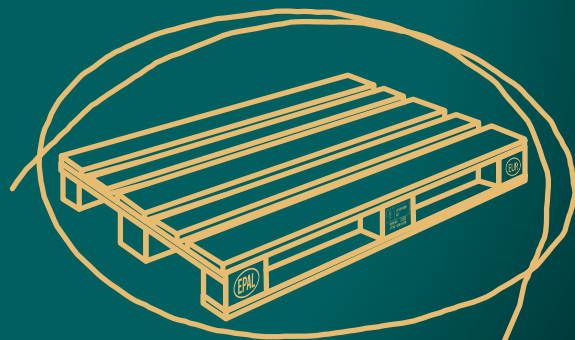


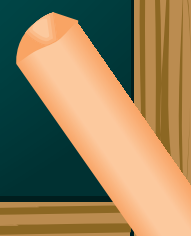
Prima di comprare un pallet,
Conta fino a

10.



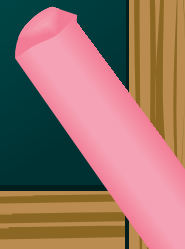
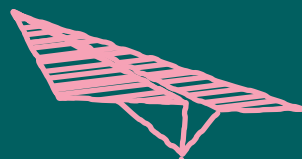
Chi è EPAL?

È un'associazione europea senza fini di lucro che riunisce fabbricanti, commercianti, riparatori, utilizzatori di pallet EUR/EPAL. Promuove e applica la garanzia di qualità per i pallet EUR/EPAL prodotti in tutta Europa secondo criteri omogenei e riconosciuti; rappresenta gli interessi commerciali dei suoi membri; mette a disposizione degli operatori un pallet interscambiabile di qualità elevata e standardizzata. Il Comitato Tecnico EPAL di ConLegno è il soggetto gestore del marchio per l'Italia.



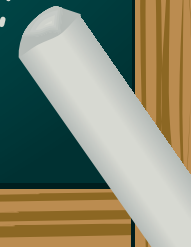
Interscambio.

EPAL garantisce a livello europeo lo standard d'alta qualità dei pallet EUR/EPAL, secondo criteri di **durabilità, sicurezza e salvaguardia** delle merci: questo significa tutela nazionale ed internazionale dell'interscambio più diffuso in Europa sui bancali riutilizzabili a marchio EUR/EPAL nel settore.
Consente inoltre l'interscambio con un pallet dello stesso marchio presso tutti gli operatori del settore logistico.



Economicità del pallet EUR/EPAL.

Il pallet EUR/EPAL offre sicurezza su tutta la linea: processi di produzione e distribuzione convenienti, trasporto merci senza problemi, stoccaggio sicuro, valore stabile, sicurezza certificata in ambiente di lavoro, interscambio tutelato. I pallet EUR/EPAL garantiscono flussi economici senza stop né intoppi.



* Il pallet ecosostenibile a salvaguardia del pianeta.

Secondo i risultati del recentissimo studio del Politecnico di Milano* la valutazione dell'impatto ambientale dell'intero ciclo di vita effettuata sul pallet EUR/EPAL, sia come prodotto sia come processo di interscambio, conferma che è uno dei sistemi più innovativi ed ecosostenibili, al fine di migliorare la qualità e l'efficienza dei servizi offerti al trasporto delle merci.

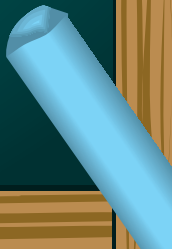
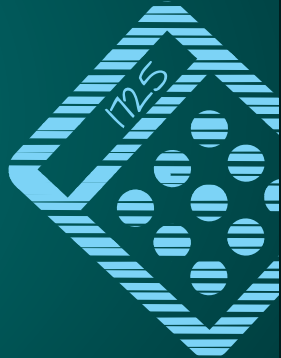
**ricerca LCA, Life Cycle Assessment sul pallet EUR/EPAL*



I numeri.

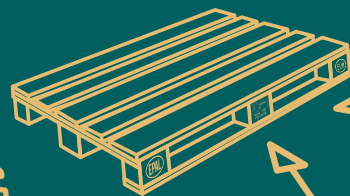
Per dare un'idea della diffusione si consideri che solo nel 2010 in Europa sono stati complessivamente prodotti 66.816.972 pallet EUR/EPAL e ne sono stati riparati 22.918.526 da una rete complessiva di 425 produttori e 1046 riparatori, al fine di garantire il marchio di qualità il sistema EPAL ha effettuato oltre 16000 visite di controllo tramite l'ente ispettivo indipendente SGS.

5

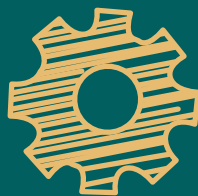
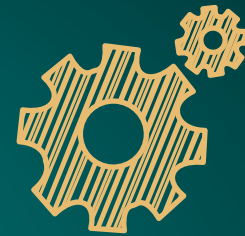
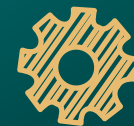


I prodotti, il marchio, aspetti tecnici.

I pallet EUR/EPAL sono disponibili in diverse misure: 800x600 mm, 800x1200 mm, 1000x1200 mm, 1200x1000 mm. Il marchio EPAL è posizionato sul blocchetto laterale sinistro, il marchio EUR è posizionato sul blocchetto laterale destro, infine il blocchetto centrale riporta le informazioni atte a garantirne la tracciabilità. Gli aspetti tecnici di produzione, riparazione e portata sono definiti dai regolamenti Fiche UIC.

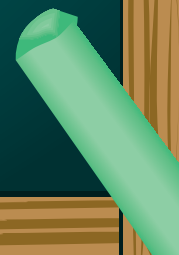
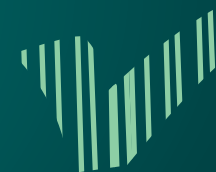


Chiave di controllo della riparazione.



Le imprese autorizzate.

Il marchio EPAL, grazie ai rigorosi controlli, offre un valore di elevata qualità riconosciuto dall'utilizzatore finale: questo garantisce sicurezza e affidabilità delle aziende che possiedono una licenza di produzione e/o riparazione EPAL. Sul sito www.conlegno.org l'elenco delle imprese italiane autorizzate.



Controlli della qualità.

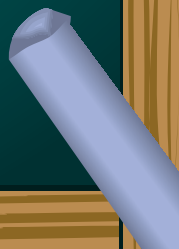
I controlli qualità presso produttori e riparatori vengono affidati ad un ente ispettivo indipendente che svolge interventi periodici di verifica per accertare il mantenimento delle caratteristiche tecniche previste. Inoltre, viene effettuato costante monitoraggio sul mercato per evitare abusi e contraffazioni d'uso del marchio da non autorizzati.





Esporta in tutta sicurezza.

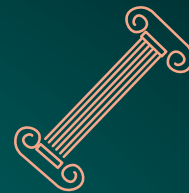
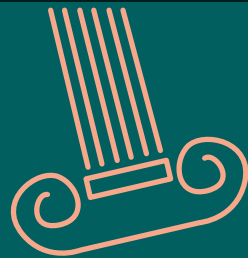
Ad oggi la presenza del marchio IPPC/FAO FITOK sui pallet EUR/EPAL di nuova produzione indica che le misure fitosanitarie accettate a livello internazionale sono state applicate e che il materiale può essere esportato in tutti i Paesi che hanno sottoscritto lo Standard ISPM n.15.



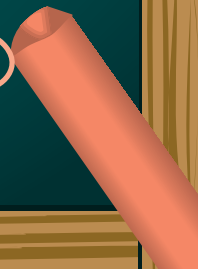
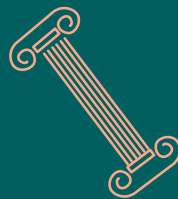
Diffidate dai compro e vendo pallet.

La tutela legale del marchio EPAL abbraccia tutto il territorio nazionale e si dirige contro tutte le forme di abuso del marchio, alterazione e contraffazione, perpetrate da operatori non autorizzati, attraverso monitoraggi costanti ad opera di qualificati enti d'ispezione e interventi giudiziari.

Attenzione agli acquisti incauti,
su www.conlegno.org verifica l'elenco
delle imprese licenziatricie.



10



Hai capito
che pallet
comprare?



MADE IN conlegno 

Finito di stampare febbraio 2012

www.conlegno.org



The logo for the 10th anniversary of conlegno, featuring a large white '10' with two green leaves above the '0', and the text 'anni conlegno' below it.