



STATISTICHE EPAL



Monitoraggio
della produzione e riparazione
dei pallet EPAL,
con focus sull'Italia, dal 1995 al 2021



conlogno
consorzio servizi legno sughero

A cura di EPAL Italia | Fonte: dati forniti da Epal International

LA STORIA E I PAESI

Produzione
di pallet
EPAL 1
(800x1200
mm) in tutti
i paesi nel
2021
(n° pezzi)

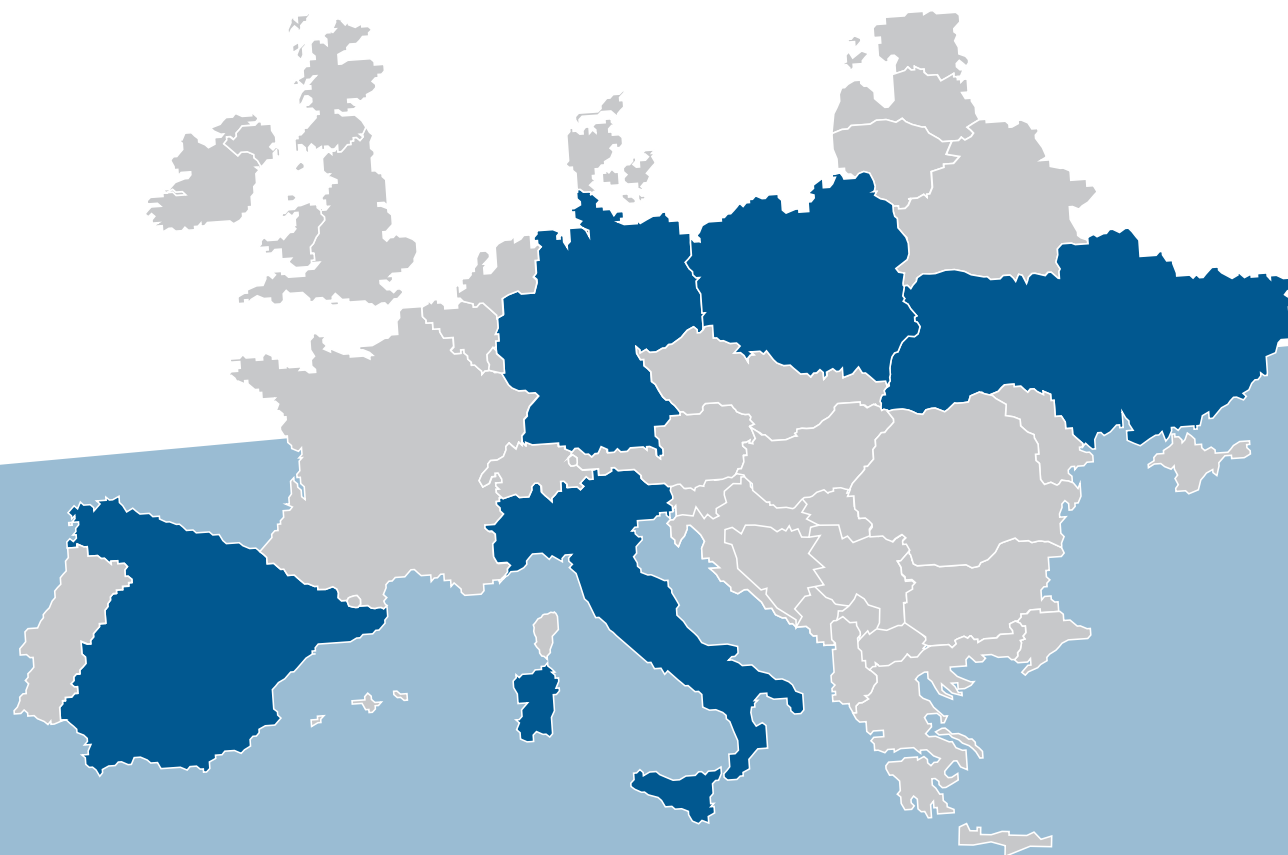
Produzione
Totale
101.343.915

TOP 5 PRODUZIONE 2021

Germania	35.903.285
Polonia	31.315.750
Italia	7.470.725
Ucraina	6.035.168
Spagna	2.365.761

I primi 5 Paesi
rappresentano l'**81,9%**
della produzione totale

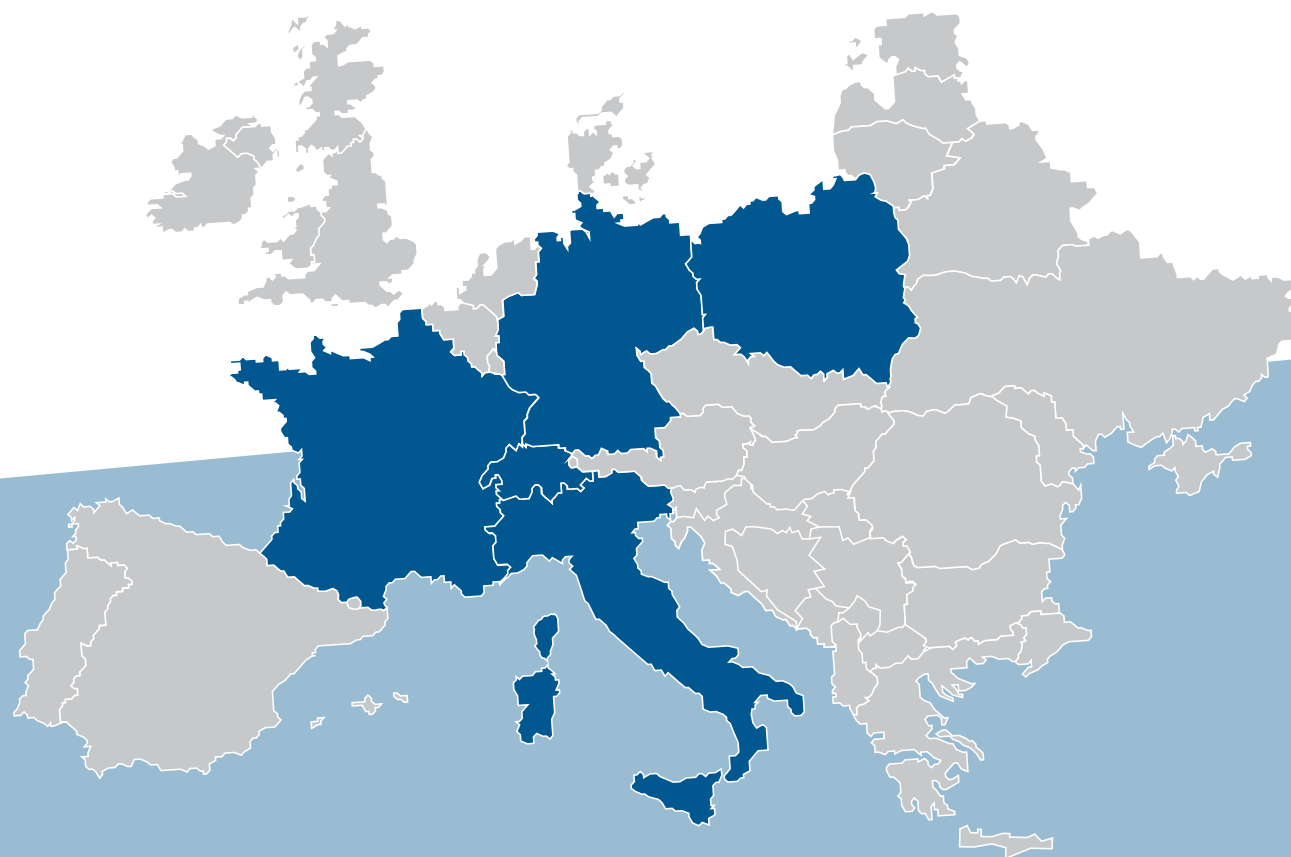
Tra il 2020 e il 2021 la
produzione totale di pallet
EPAL è cresciuta del **5,4%**



LA STORIA E I PAESI

I primi 5 Paesi rappresentano l'**82,7%** della riparazione totale.

Tra il 2020 e il 2021 la riparazione totale di pallet EPAL è cresciuta del **7,5%**.



TOP 5 RIPARAZIONE 2021

Germania **10.522.603**

Italia **4.723.452**

Francia **3.034.896**

Polonia **2.995.448**

Svizzera **1.736.251**



Riparazione
di pallet
EPAL in tutti
i paesi nel
2021
(n° pezzi)



Riparazione
Totale
27.817.048

Germania **47.144.788**

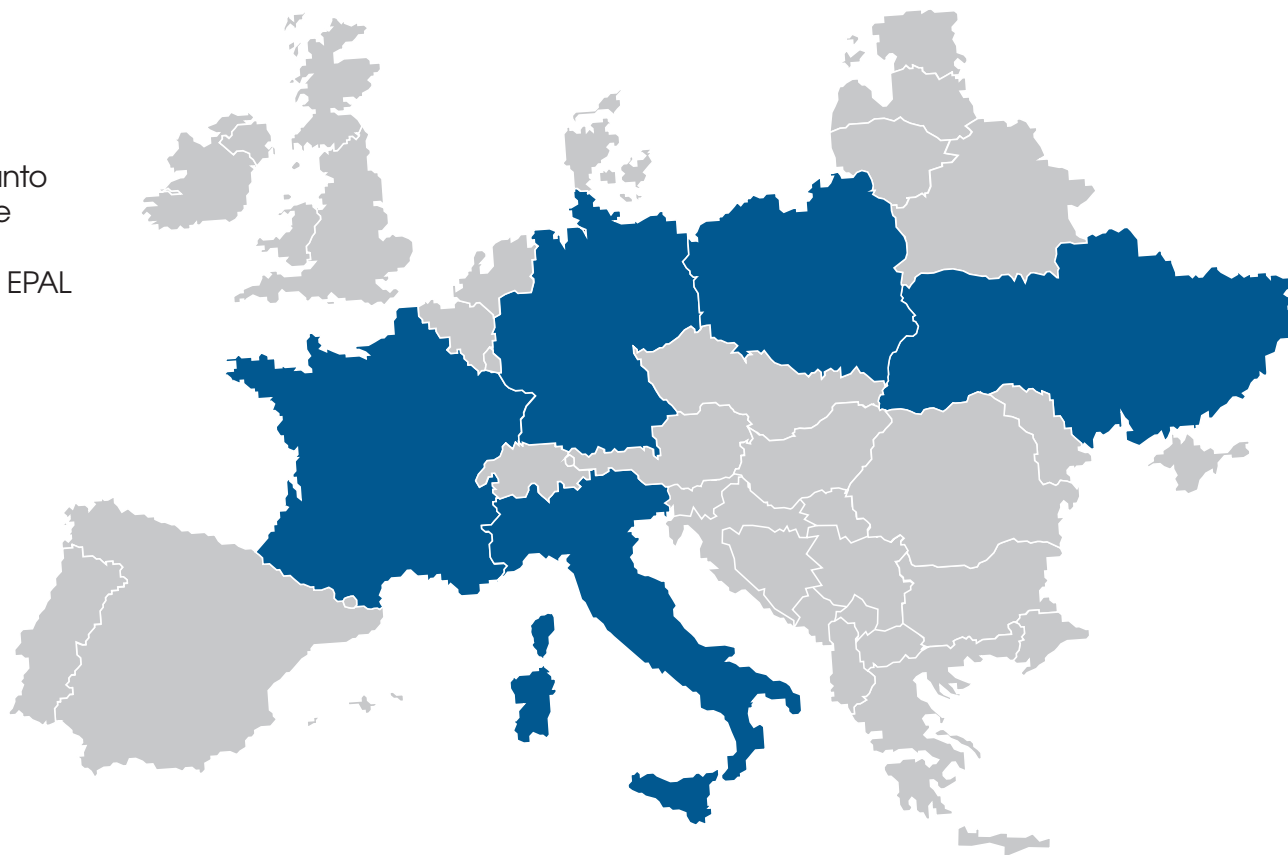
Polonia **34.761.269**

Italia **12.309.308**

Ucraina **6.075.270**

Francia **4.456.972**

I primi 5 paesi per quanto riguarda la produzione e riparazione di tutte le tipologie di prodotti EPAL (all products)



Produzione
e riparazione
di pallet
EPAL in tutti
i paesi nel
2021
(n° pezzi)



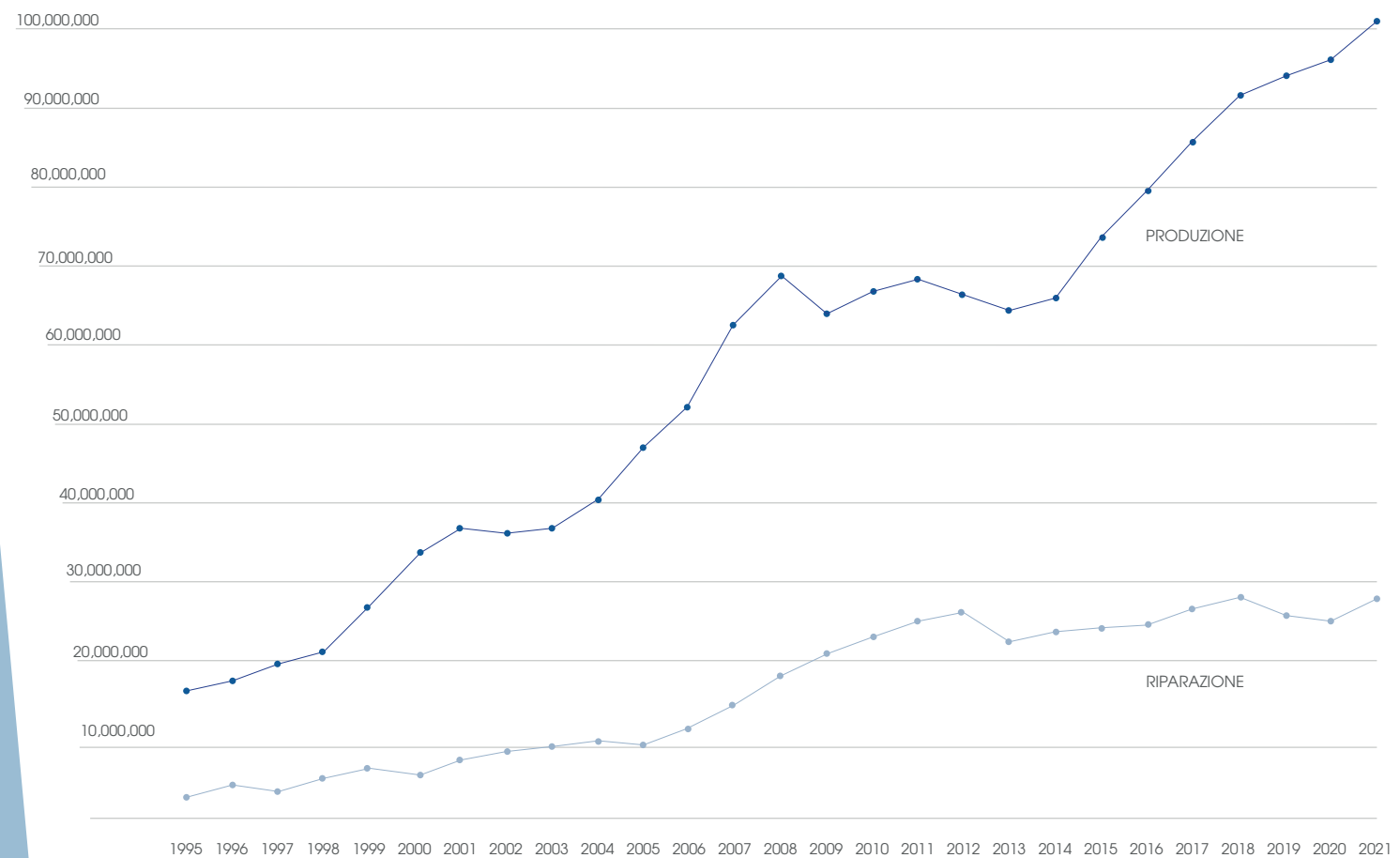
LA
STORIA
E
I PAESI

Dati produzione e riparazione EPAL in tutti i Paesi dal 1995 al 2021 (n° pezzi)

Dal 1995 la produzione totale di pallet
EPAL è cresciuta del **570%**

Dal 1995 la riparazione totale di pallet
EPAL è cresciuta del **868%**

Anno	Produzione	Riparazione
1995	15.117.331	2.870.800
1996	17.001.616	4.662.821
1997	19.916.485	3.994.618
1998	21.616.174	6.169.117
1999	27.853.524	7.252.339
2000	34.453.188	6.908.362
2001	36.180.450	8.534.535
2002	36.312.542	9.315.670
2003	37.250.607	9.567.310
2004	40.186.000	9.958.000
2005	47.303.000	9.878.000
2006	52.168.000	10.993.000
2007	62.599.055	13.944.249
2008	68.480.694	18.112.714
2009	62.619.067	20.565.002
2010	66.900.763	22.960.163
2011	68.342.713	24.666.580
2012	66.755.969	25.638.834
2013	64.518.254	22.653.844
2014	66.364.226	23.470.091
2015	73.895.888	24.057.620
2016	79.487.291	24.971.238
2017	87.567.292	27.482.264
2018	92.898.836	27.416.541
2019	94.687.134	26.835.449
2020	96.077.020	25.855.265
2021	101.343.915	27.817.048



ANNO 2021

PRODUZIONE (n° pz)



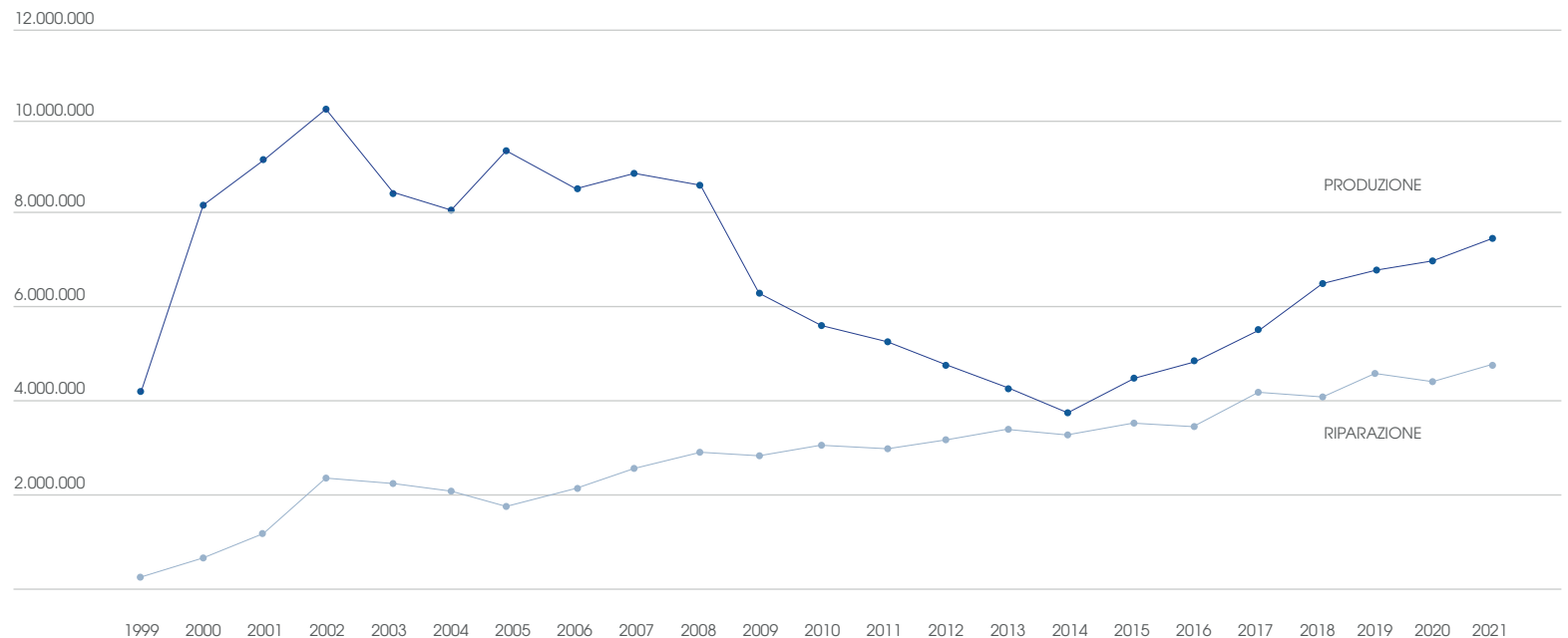
l'Italia incide per il **7,3%** sulla produzione totale di pallet EPAL europea



l'Italia incide per il **17%** sulla riparazione totale di pallet EPAL europea

RIPARAZIONE (n° pz)

Anno	Produzione	Riparazione
1999	4.239.145	65.926
2000	8.222.348	435.484
2001	9.238.851	1.203.532
2002	10.258.342	2.315.377
2003	8.394.352	2.217.160
2004	8.037.267	2.070.964
2005	9.286.261	1.900.907
2006	8.522.683	2.140.212
2007	8.953.042	2.416.469
2008	8.670.663	2.974.201
2009	6.362.528	2.900.912
2010	5.888.393	3.122.712
2011	5.769.694	3.099.763
2012	4.924.946	3.296.376
2013	4.267.541	3.505.556
2014	3.843.849	3.310.453
2015	4.536.352	3.655.425
2016	5.116.442	3.628.420
2017	5.820.182	4.107.129
2018	6.526.210	4.091.421
2019	6.785.228	4.371.993
2020	6.872.900	4.338.574
2021	7.470.725	4.723.452



FOCUS ITALIA

Numero licenze EPAL in Italia

Oltre 25 anni
di dati
1995 - 2021

Anno	N° licenze produttori	N° licenze riparatori
1999	54	18
2000	56	59
2001	58	120
2002	60	133
2003	49	124
2004	45	126
2005	49	120
2006	39	121
2007	47	118
2008	52	129
2009	53	127
2010	47	127
2011	49	139
2012	45	134
2013	44	134
2014	40	120
2015	40	140
2016	40	153
2017	40	171
2018	41	181
2019	41	178
2020	39	178
2021	40	192

Dal 1999 il N° di licenze dei
produttori è diminuito del **-25%**

Dal 1999 il N° di licenze dei
riparatori è aumentato del **966%**