

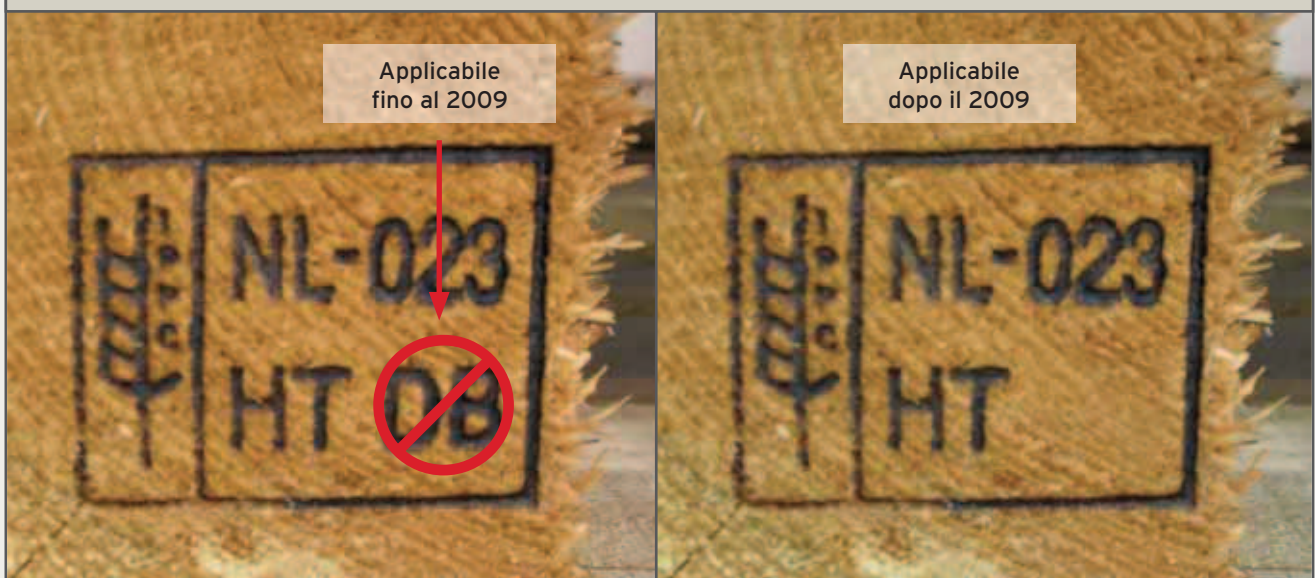
4.4 Esempi fotografici dei requisiti generali del marchio IPPC/FAO

ESEMPI FOTOGRAFICI DEI REQUISITI GENERALI DEL MARCHIO IPPC/FAO

POSSIBILITÀ DI AGGIUNGERE SIGLE/MARCHI AGGIUNTIVI A FIANCO DEL MARCHIO MA SEMPRE E COMUNQUE AL DI FUORI DEL RIQUADRO



INDICAZIONI PRESENTI NEL MARCHIO PRIMA E DOPO ANNO 2009



IL MARCHIO IPPC/FAO IN ITALIA: I REQUISITI GENERALI

POSSIBILITÀ DI UTILIZZARE TIMBRI AD INCHIOSTRO INDELEBILE, TIMBRI A FUOCO, STENCIL PURCHÈ SUFFICIENTEMENTE GRANDI DA ESSERE VISIBILI E LEGGIBILI

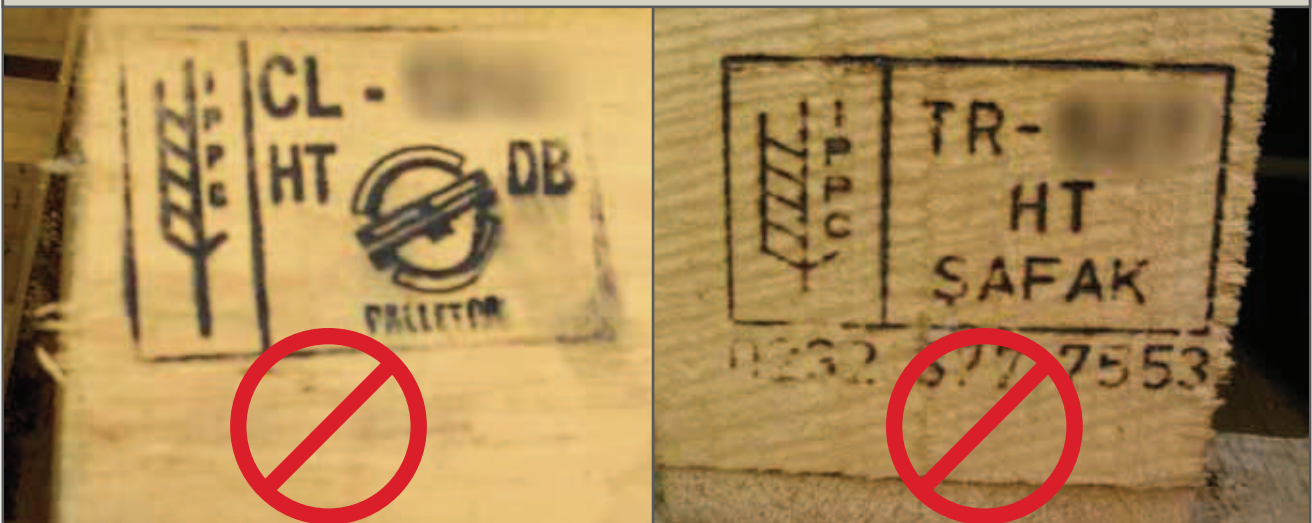


POSSONO VARIARE DIMENSIONE, TIPO DI CARATTERE, POSIZIONE

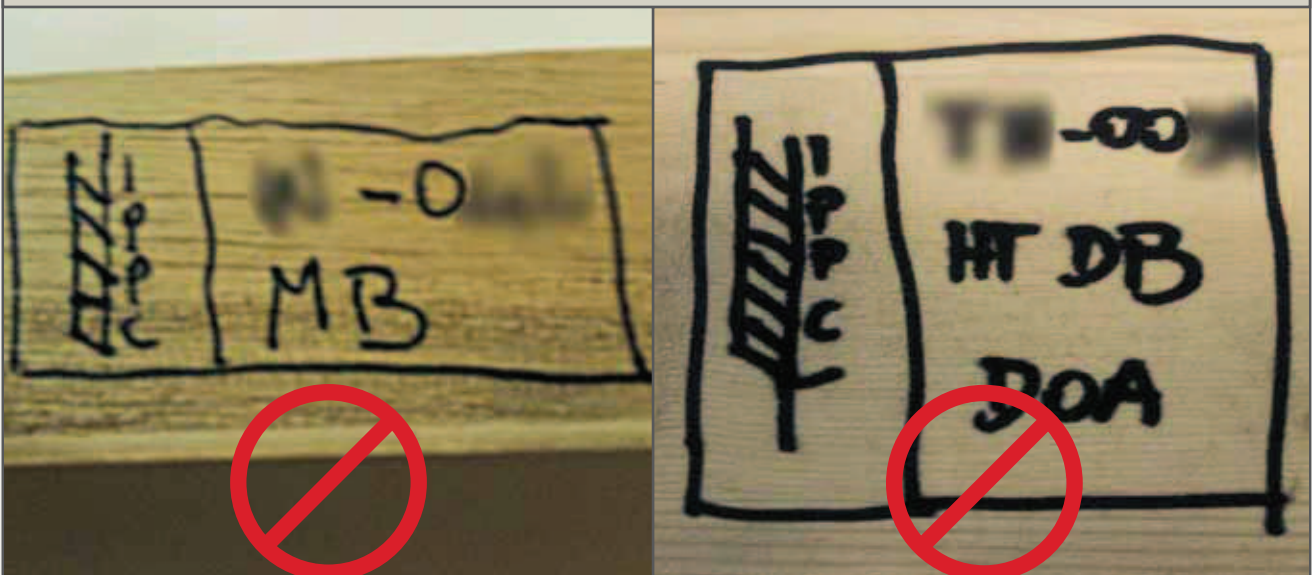


IL MARCHIO IPPC/FAO IN ITALIA: I REQUISITI GENERALI

NO SIMBOLI O INFORMAZIONI DI ALTRO TIPO ALL'INTERNO DEL RETTANGOLO
(PRESCRIZIONE PER I TRATTAMENTI ESEGUITI DOPO IL 2009)



NON DEVE ESSERE DISEGNATO A MANO (ESEMPIO)

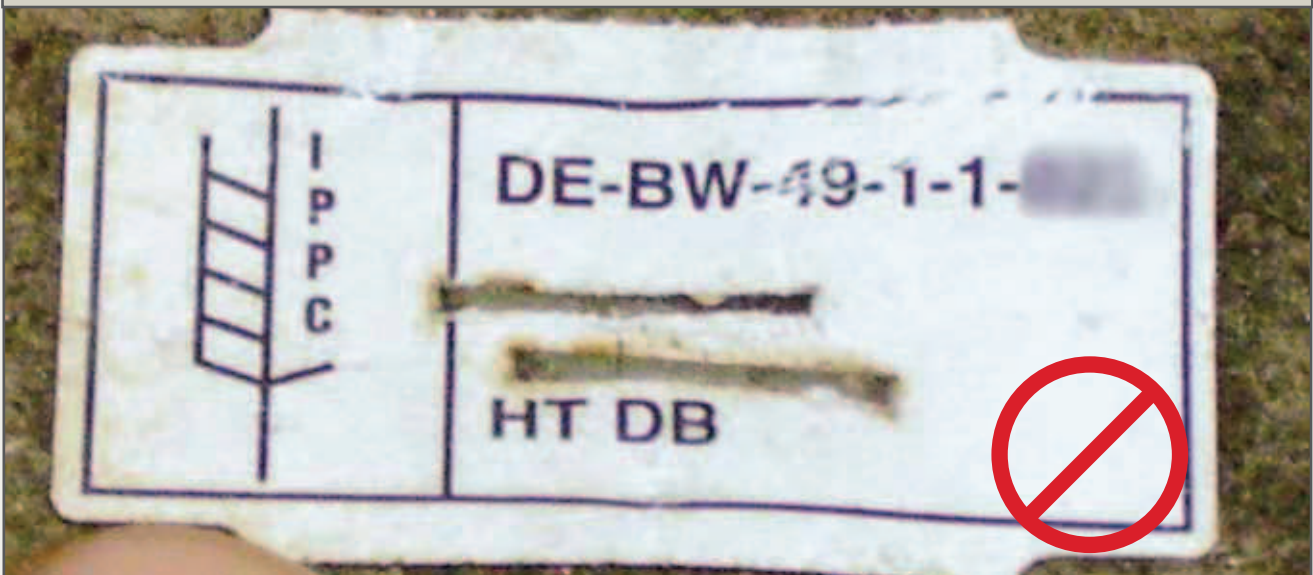


IL MARCHIO IPPC/FAO IN ITALIA: I REQUISITI GENERALI

NON BISOGNA UTILIZZARE COLORI ROSSO E ARANCIO



DURATURO E NON TRASFERIBILE



ECCEZIONI IN ITALIA E NEL MONDO

RIMANGONO VALIDI ALCUNI MARCHI PRESENTI SU PALLET IPPC/FAO
 PRODOTTI IN CONFORMITÀ ALL'ISPM-15 PRIMA DEL 2009

Presenza all'interno del rettangolo del marchio IPPC/FAO di simboli o informazioni di altro tipo (in Italia "SFN", in USA, "TP", in Gran Bretagna un simbolo raffigurante due alberi).



Presenza della sigla "DB" (debarked - ovvero scortecciato) ed in alcuni casi altre sigle che venivano tollerate, come "KD".



ECCEZIONI IN ITALIA E NEL MONDO

RIMANGONO VALIDI ALCUNI MARCHI PRESENTI SU PALLET IPPC/FAO
PRODOTTI IN CONFORMITÀ ALL'ISPM-15 PRIMA DEL 2009

In Europa prima del marzo 2010 la sigla "MB" (del trattamento di fumigazione) con bromuro di metile era così accettata

